



Schülpe

Stempel und Matrizen

passend für das Fabrikat **MUBEA**



Verwendungsübersicht

Schülpe Stempel und Matrizen passend für Lochstanzen des Fabrikat MUBEA

Modell / Model	Stempel / punches						Matrizen / dies																
	ST 15 (s0505-1)	ST 30 (s0505-2)	ST 40 (s0505-3)	ST 50 (s0505-4)	50516	50525	MA 30 (s0633)	MA 45 (s0638)	MA 60 (s0639)	MA 80 (s0640)	WSM45 (s0653-1)	LWQ45 (s0679-1)	LWQ60 (s0679-2)	LWQ45 (s0680-1)	LWL60 (s0680-2)	LWQU45 (s0681-1)	LWQU60 (s0681-2)	LWLU45 (s0682-1)	LWLU60 (s0682-2)	LWQU45 (s0683-1)	LWQU60 (s0683-2)		
KBL 11 N ab Masch.-Nr. / from serial no. 3534 KBL OPTIMA 11, KBL OPTIMA 45-20, KBL OPTIMA 560, MIW 600	X	X	O	O			X	X	O	O	X	X		X		X		X		X		X	
KBL 13 ab Masch.-Nr. / from serial no. 1790 KBL OPTIMA 13, KBL OPTIMA 65-30, KBL OPTIMA 750	X	X	O	O			X	X	O	O	X	X		X		X		X		X		X	
KBL 16 ab Masch.-Nr. / from serial no. 2599 KBL OPTIMA 16; KBL OPTIMA 80-40	X	X	O	O			X	X	O	O	X	X		X		X		X		X		X	
KBL OPTIMA 900	X	X	X	O			X	X	X	O	X	X	X	X	X	X	X	X	X	X	X	X	X
KBL 20 ab masch.-Nr. / from serial no. 2708 KBL OPTIMA 20; KBL OPTIMA 100-50, KBL OPTIMA 1100	X	X	X	O			X	X	X	O	X	X	X	X	X	X	X	X	X	X	X	X	X
KBL 25 ab Masch.-Nr. / serial no. 9821 KBL OPTIMA 25, KBL OPTIMA 130-70, KBL OPTIMA 1300	X	X	X	O			X	X	X	O	X	X	X	X	X	X	X	X	X	X	X	X	X
KLS 1100	X	X	X	O			X	X	X	O	X	X	X	X	X	X	X	X	X	X	X	X	X
KL 10, KL 30, KL 350	X	X	O	O			X	X	O	O	X	X		X		O		O		O		O	
KL 11, KL OPTIMA 45, KL OPTIMA 560 KL 13, KL OPTIMA 65, KL OPTIMA 750 KL 16, KL OPTIMA 80	X	X	O	O			X	X	O	O	X	X		X		X		X		X		X	
KL OPTIMA 900, KL 20, KL OPTIMA 100, KL OPTIMA 1100, KL 25, KL OPTIMA 130, KL OPTIMA 1300, KL 100, KL 160	X	X	X	O			X	X	X	O	X	X	X	X	X	X	X	X	X	X	X	X	X
BF 10, BF 30-12; BF 350					X	X	X	X															
BFL 35, BFL 350, BFLH 400	X	X	O	O			X	X	O	O	X	X		X		O		O		O		O	
HP 350/600, HP 450/760	X	X	O	O			X	X	O	O	X	X		X									
HPS 250	X	X					X	X			X	X		X		O		O					
HPS 350, HPS 350 E, HPSN 450	X	X	O				X	X	O		X	X	O	X	O	O	O	O	O	O	O	O	O
HPSN 600	X	X	O	O			X	X	O	O	X	X		X		O		O		O		O	
HPSN 350, HPSN 500, HPSN 750	X	X	O	O			X	X	O	O	X	X	O	X	O	O	O	O	O	O	O	O	O
HIW 450, HIW 600	X	X	O	O			X	X	O	O	X	X		X		O		O		O		O	
HIW 1000	X	X	X	O			X	X	X	O	X	X	X	X	X	O		O		O		O	
KLSH 550	X	X	O	O			X	X	O	O	X	X		X		X		X		X		X	
KLSH 900, KLSH 1100/KBLH 100, HP 1000/760	X	X	X	O			X	X	X	O	X	X	X	X	X	X	X	X	X	X	X	X	X
KLH 300/610, KLH 500/610, KLH 700/760 KBLH 300, KBLH 500, KBLH 700	X	X	O	O			X	X	O	O	X	X		X		X		X		X		X	
HIW 550, HIW 750	X	X	O	O			X	X	O	O	X	X		X		X		X		X		X	
HIW 1000 ab Baujahr / from year of constr.1987	X	X	X	O			X	X	X	O	X	X	X	X	X	X	X	X	X	X	X	X	X
MIW 400	X	X	O	O			X	X	O	O	X	X		X		O		O		O		O	
MIW 600, MIW 800, PROFI 500	X	X	O	O			X	X	O	O	X	X		X		X		X		X		X	

O = Einsatzbar nur mit Sonderstanzvorrichtung
To be used only with special punching attachment

Schneidspiel zwischen Stempel und Matrize

Die Größe des zu stanzenden Loches wird durch das Ist-Maß des Stempels bestimmt.
Das Schneidspiel zwischen Stempel und Matrize sollte bei ca. 10 % der zu stanzenden Materialdicke liegen.

Das Ist-Maß der Matrizenöffnung ergibt sich aus dem Ist-Maß des Stempels plus dem erforderlichen Schneidspiel. (Schneidspiel = 2 x Schneidspalt).

Wenn Sie bei Ihrer Bestellung kein Maß für das Schneidspiel nennen, dann erhalten Sie Rund- und Vierkant-Matrizen mit folgendem Spiel:

Stempelmaß	bis 5 mm	von 5 bis 22 mm	von 22 bis 39,5 mm	über 39,5 mm
Schneidspiel	0,2 mm	0,7 mm	1,2 mm	0,2 mm
Materialdicke	bis 4 mm	von 4 bis 9 mm	von 9 bis 14 mm	bis 4 mm

Die Matrizen-Signierung entspricht dem Ist-Maß der Schneidöffnung. Dadurch können Sie Matrizen mit dem jeweils exakten Schneidspiel auswählen und bestellen.

Beispiel:

Der zu stanzende Lochdurchmesser soll 25 mm betragen:

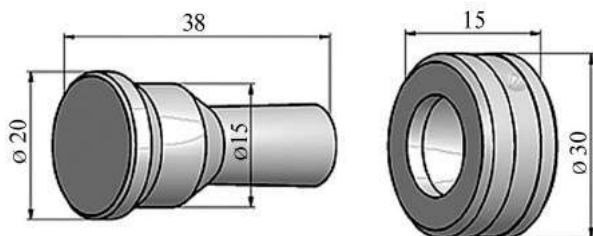
Materialdicke	bis 4 mm	von 4 bis 9 mm	von 9 bis 14 mm	von 14 bis 19 mm	von 19 bis 24 mm
Schneidspiel	0,2 mm	0,7 mm	1,2 mm	1,7 mm	2,2 mm
Matrizenöffnung	25,2 mm	25,7 mm	26,2 mm	26,7 mm	27,2 mm

Langlochmatrizen sind wahlweise mit 0,3 oder 1,0 mm Schneidspiel lieferbar

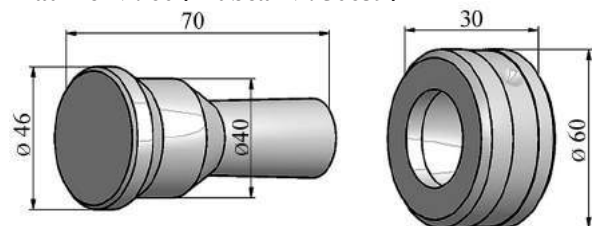
Auf Wunsch können Matrizen mit anderem Schneidspiel gefertigt werden.
(Mehrpreis auf Anfrage)

Die im Katalog aufgeführten Abmessungen sind in Millimeter angegeben.

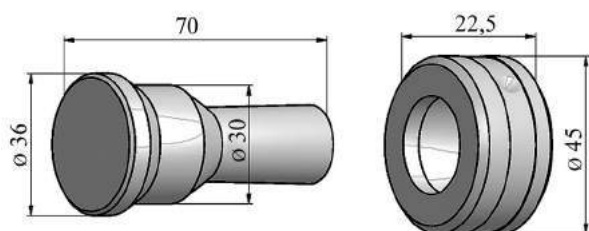
Stempel Nr. 15 (Mubea-Nr. 50505-1)
Matrize Nr. 30 (Mubea-Nr. 50633)



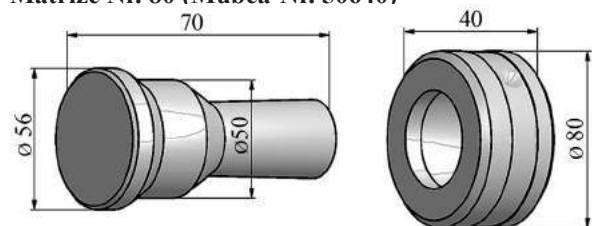
Stempel Nr. 40 (Mubea-Nr. 50505-3)
Matrize Nr. 60 (Mubea-Nr. 50639)



Stempel Nr. 30 (Mubea-Nr. 50505-2)
Matrize Nr. 45 (Mubea-Nr. 50638)



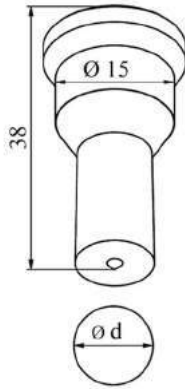
Stempel Nr. 50 (Mubea-Nr. 50505-4)
Matrize Nr. 80 (Mubea-Nr. 50640)



Rundstempel Nr. 15 (Nr. 1)

round punch

Mubea Nr. 50505-1

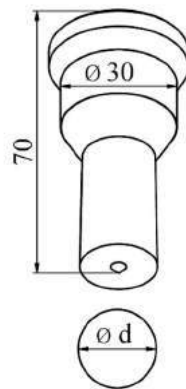


d=	Best.-Nr.
3.0	M-RST15-0030
3.5	M-RST15-0035
4.0	M-RST15-0040
4.5	M-RST15-0045
5.0	M-RST15-0050
5.5	M-RST15-0055
6.0	M-RST15-0060
6.5	M-RST15-0065
7.0	M-RST15-0070
7.5	M-RST15-0075
8.0	M-RST15-0080
8.5	M-RST15-0085
9.0	M-RST15-0090
9.5	M-RST15-0095
10.0	M-RST15-0100
10.5	M-RST15-0105
11.0	M-RST15-0110
11.5	M-RST15-0115
12.0	M-RST15-0120
12.5	M-RST15-0125
13.0	M-RST15-0130
13.5	M-RST15-0135
14.0	M-RST15-0140
14.5	M-RST15-0145
15.0	M-RST15-0150

Rundstempel Nr. 30 (Nr. 2)

round punch

Mubea Nr. 50505-2

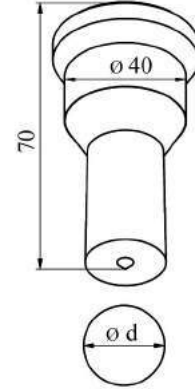


d=	Best.-Nr.
15.5	M-RST30-0155
16.0	M-RST30-0160
16.5	M-RST30-0165
17.0	M-RST30-0170
17.5	M-RST30-0175
18.0	M-RST30-0180
18.5	M-RST30-0185
19.0	M-RST30-0190
19.5	M-RST30-0195
20.0	M-RST30-0200
20.5	M-RST30-0205
21.0	M-RST30-0210
21.5	M-RST30-0215
22.0	M-RST30-0220
22.5	M-RST30-0225
23.0	M-RST30-0230
23.5	M-RST30-0235
24.0	M-RST30-0240
24.5	M-RST30-0245
25.0	M-RST30-0250
25.5	M-RST30-0255
26.0	M-RST30-0260
26.5	M-RST30-0265
27.0	M-RST30-0270
27.5	M-RST30-0275
28.0	M-RST30-0280
28.5	M-RST30-0285
29.0	M-RST30-0290
29.5	M-RST30-0295
30.0	M-RST30-0300

Rundstempel Nr. 40 (Nr. 3)

round punch

Mubea Nr. 50505-3



d=	Best.-Nr.
30.5	M-RST40-0305
31.0	M-RST40-0310
31.5	M-RST40-0315
32.0	M-RST40-0320
32.5	M-RST40-0325
33.0	M-RST40-0330
33.5	M-RST40-0335
34.0	M-RST40-0340
34.5	M-RST40-0345
35.0	M-RST40-0350
35.5	M-RST40-0355
36.0	M-RST40-0360
36.5	M-RST40-0365
37.0	M-RST40-0370
37.5	M-RST40-0375
38.0	M-RST40-0380
38.5	M-RST40-0385
39.0	M-RST40-0390
39.5	M-RST40-0395
40.0	M-RST40-0400

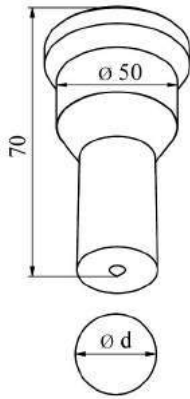
Telefon: +49 (0) 4952 895 44 0

E-Mail: info@schuelpke.de



Rundstempel Nr. 50 (Nr. 4)

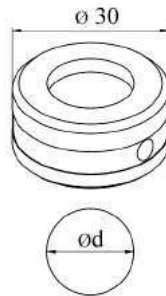
round punch
Mubea Nr. 50505-4



d=	Best.-Nr.
40.5	M-RST50-0405
41.0	M-RST50-0410
41.5	M-RST50-0415
42.0	M-RST50-0420
42.5	M-RST50-0425
43.0	M-RST50-0430
43.5	M-RST50-0435
44.0	M-RST50-0440
44.5	M-RST50-0445
45.0	M-RST50-0450
45.5	M-RST50-0455
46.0	M-RST50-0460
46.5	M-RST50-0465
47.0	M-RST50-0470
47.5	M-RST50-0475
48.0	M-RST50-0480
48.5	M-RST50-0485
49.0	M-RST50-0490
49.5	M-RST50-0495
50.0	M-RST50-0500

Rundmatrize Nr. 30

round die
Mubea Nr. 50633



d=	Best.-Nr.
3.2	M-RMA30-0032
3.7	M-RMA30-0037
4.2	M-RMA30-0042
4.7	M-RMA30-0047
5.2	M-RMA30-0052
5.7	M-RMA30-0057
6.2	M-RMA30-0062
6.7	M-RMA30-0067
7.2	M-RMA30-0072
7.7	M-RMA30-0077
8.2	M-RMA30-0082
8.7	M-RMA30-0087
9.2	M-RMA30-0092
9.7	M-RMA30-0097
10.2	M-RMA30-0102
10.7	M-RMA30-0107
11.2	M-RMA30-0112
11.7	M-RMA30-0117
12.2	M-RMA30-0122
12.7	M-RMA30-0127
13.2	M-RMA30-0132
13.7	M-RMA30-0137
14.2	M-RMA30-0142
14.7	M-RMA30-0147
15.2	M-RMA30-0152
15.7	M-RMA30-0157
16.2	M-RMA30-0162

Rundmatrize Nr. 45

round die
Mubea Nr. 50638



d=	Best.-Nr.
15.7	M-RMA45-0157
16.2	M-RMA45-0162
16.7	M-RMA45-0167
17.2	M-RMA45-0172
17.7	M-RMA45-0177
18.2	M-RMA45-0182
18.7	M-RMA45-0187
19.2	M-RMA45-0192
19.7	M-RMA45-0197
20.2	M-RMA45-0202
20.7	M-RMA45-0207
21.2	M-RMA45-0212
21.7	M-RMA45-0217
22.2	M-RMA45-0222
22.7	M-RMA45-0227
23.2	M-RMA45-0232
23.7	M-RMA45-0237
24.2	M-RMA45-0242
24.7	M-RMA45-0247
25.2	M-RMA45-0252
25.7	M-RMA45-0257
26.2	M-RMA45-0262
26.7	M-RMA45-0267
27.2	M-RMA45-0272
27.7	M-RMA45-0277
28.2	M-RMA45-0282
28.7	M-RMA45-0287
29.2	M-RMA45-0292
29.7	M-RMA45-0297
30.2	M-RMA45-0302
30.7	M-RMA45-0307
31.2	M-RMA45-0312
31.7	M-RMA45-0317

Telefon: +49 (0) 4952 895 44 0

E-Mail: info@schuelpke.de

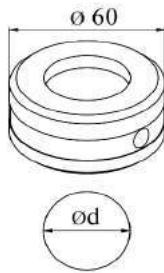


Rundmatrize

Nr. 60

round die

Mubea Nr. 50639



d=

Best.-Nr.

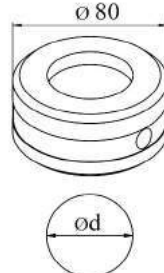
30.7	M-RMA60-0307
31.2	M-RMA60-0312
31.7	M-RMA60-0317
32.2	M-RMA60-0322
32.7	M-RMA60-0327
33.2	M-RMA60-0332
33.7	M-RMA60-0337
34.2	M-RMA60-0342
34.7	M-RMA60-0347
35.2	M-RMA60-0352
35.7	M-RMA60-0357
36.2	M-RMA60-0362
36.7	M-RMA60-0367
37.2	M-RMA60-0372
37.7	M-RMA60-0377
38.2	M-RMA60-0382
38.7	M-RMA60-0387
39.2	M-RMA60-0392
39.7	M-RMA60-0397
40.2	M-RMA60-0402
40.7	M-RMA60-0407
41.2	M-RMA60-0412
41.7	M-RMA60-0417
42.2	M-RMA60-0422

Rundmatrize

Nr. 80

round die

Mubea Nr. 50640



d=

Best.-Nr.

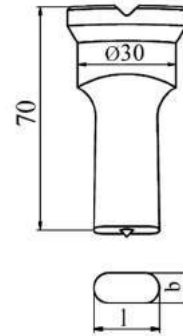
40.7	M-RMA80-0407
41.2	M-RMA80-0412
41.7	M-RMA80-0417
42.2	M-RMA80-0422
42.7	M-RMA80-0427
43.2	M-RMA80-0432
43.7	M-RMA80-0437
44.2	M-RMA80-0442
44.7	M-RMA80-0447
45.2	M-RMA80-0452
45.7	M-RMA80-0457
46.2	M-RMA80-0462
46.7	M-RMA80-0467
47.2	M-RMA80-0472
47.7	M-RMA80-0477
48.2	M-RMA80-0482
48.7	M-RMA80-0487
49.2	M-RMA80-0492
49.7	M-RMA80-0497
50.2	M-RMA80-0502
50.7	M-RMA80-0507
51.2	M-RMA80-0512

**Langloch-
Stempel**

Nr. 30 (Nr. 2)

oblong punch

Mubea Nr. 50505-2



b x l

Best.-Nr.

5,0 x 10,0	M-LST30-050100
5,0 x 13,0	M-LST30-050130
5,0 x 15,0	M-LST30-050150
5,0 x 20,0	M-LST30-050200
5,0 x 25,0	M-LST30-050250
5,5 x 11,0	M-LST30-055110
5,5 x 13,0	M-LST30-055130
5,5 x 15,0	M-LST30-055150
5,5 x 20,0	M-LST30-055200
5,5 x 25,0	M-LST30-055250
6,5 x 13,0	M-LST30-065130
6,5 x 15,0	M-LST30-065150
6,5 x 20,0	M-LST30-065200
6,5 x 25,0	M-LST30-065250
6,5 x 30,0	M-LST30-065300
7,0 x 15,0	M-LST30-070150
7,0 x 20,0	M-LST30-070200
7,0 x 25,0	M-LST30-070250
7,0 x 30,0	M-LST30-070300
8,0 x 13,0	M-LST30-080130
8,0 x 16,0	M-LST30-080160
8,0 x 20,0	M-LST30-080200
8,0 x 25,0	M-LST30-080250
8,0 x 30,0	M-LST30-080300
9,0 x 13,0	M-LST30-090130
9,0 x 18,0	M-LST30-090180
9,0 x 20,0	M-LST30-090200
9,0 x 25,0	M-LST30-090250
9,0 x 30,0	M-LST30-090300
9,5 x 13,0	M-LST30-095130
9,5 x 15,0	M-LST30-095150
9,5 x 20,0	M-LST30-095200
9,5 x 25,0	M-LST30-095250
9,5 x 30,0	M-LST30-095300

Telefon: +49 (0) 4952 895 44 0

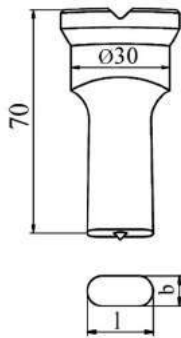
E-Mail: info@schuelpke.de



**Langloch-
Stempel**

Nr. 30 (Nr. 2)

oblong punch
Mubea Nr. 50505-2

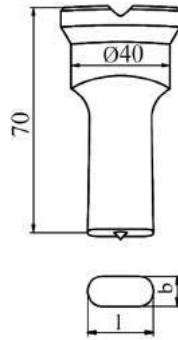


b x l	Best.-Nr.
10,5 x 15,0	M-LST30-105150
10,5 x 21,0	M-LST30-105210
10,5 x 25,0	M-LST30-105250
10,5 x 30,0	M-LST30-105300
11,0 x 15,0	M-LST30-110150
11,0 x 20,0	M-LST30-110200
11,0 x 25,0	M-LST30-110250
11,0 x 30,0	M-LST30-110300
12,0 x 20,0	M-LST30-120200
12,0 x 25,0	M-LST30-120250
12,0 x 30,0	M-LST30-120300
13,0 x 20,0	M-LST30-130200
13,0 x 25,0	M-LST30-130250
13,0 x 30,0	M-LST30-130300
13,5 x 20,0	M-LST30-135200
13,5 x 25,0	M-LST30-135250
13,5 x 30,0	M-LST30-135300
14,0 x 20,0	M-LST30-140200
14,0 x 25,0	M-LST30-140250
14,0 x 30,0	M-LST30-140300
16,0 x 25,0	M-LST30-160250
16,0 x 30,0	M-LST30-160300
17,5 x 25,0	M-LST30-175250
17,5 x 30,0	M-LST30-175300
18,0 x 30,0	M-LST30-180300
19,0 x 25,0	M-LST30-190250
19,0 x 30,0	M-LST30-190300
20,5 x 25,0	M-LST30-205250
20,5 x 30,0	M-LST30-205300
22,0 x 30,0	M-LST30-220300
22,5 x 30,0	M-LST30-225300
24,0 x 30,0	M-LST30-240300
25,5 x 30,0	M-LST30-255300

**Langloch-
Stempel**

Nr. 40 (Nr. 3)

oblong punch
Mubea Nr. 50505-3

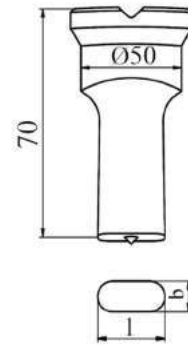


b x l	Best.-Nr.
11,0 x 35,0	M-LST40-110350
11,0 x 40,0	M-LST40-110400
13,5 x 35,0	M-LST40-135350
13,5 x 40,0	M-LST40-135400
14,0 x 35,0	M-LST40-140350
14,0 x 40,0	M-LST40-140400
16,0 x 35,0	M-LST40-160350
16,0 x 40,0	M-LST40-160400
17,5 x 35,0	M-LST40-175350
17,5 x 40,0	M-LST40-175400
19,0 x 35,0	M-LST40-190350
19,0 x 40,0	M-LST40-190400
20,5 x 35,0	M-LST40-205350
20,5 x 40,0	M-LST40-205400
22,5 x 35,0	M-LST40-225350
22,5 x 40,0	M-LST40-225400
24,0 x 40,0	M-LST40-240400
25,5 x 40,0	M-LST40-255400
26,0 x 40,0	M-LST40-260400
27,0 x 40,0	M-LST40-270400

**Langloch-
Stempel**

Nr. 50 (Nr. 4)

oblong punch
Mubea Nr. 50505-4



b x l	Best.-Nr.
11,0 x 45,0	M-LST50-110450
11,0 x 50,0	M-LST50-110500
13,5 x 50,0	M-LST50-135500
17,5 x 50,0	M-LST50-175500
20,5 x 50,0	M-LST50-205500
22,5 x 50,0	M-LST50-225500
24,0 x 50,0	M-LST50-240500
25,5 x 50,0	M-LST50-255500
26,0 x 50,0	M-LST50-260500
27,0 x 50,0	M-LST50-270500

Telefon: +49 (0) 4952 895 44 0

E-Mail: info@schuelpke.de

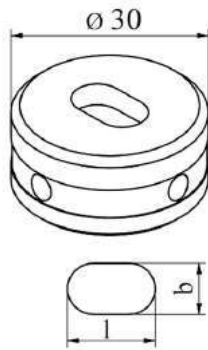


Langloch- Nr. 30

Matrize

oblong die

Mubea Nr. 50633



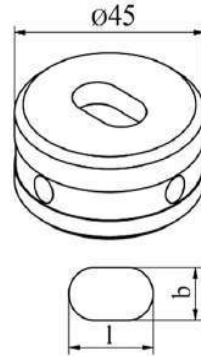
b x l	Best.-Nr.
5,3 x 10,3	M-LMA30-053103
5,3 x 13,3	M-LMA30-053133
5,3 x 15,3	M-LMA30-053153
5,8 x 11,3	M-LMA30-058113
5,8 x 13,3	M-LMA30-058133
5,8 x 15,3	M-LMA30-058153
6,0 x 11,0	M-LMA30-060110
6,0 x 14,0	M-LMA30-060140
6,0 x 16,0	M-LMA30-060160
6,5 x 12,0	M-LMA30-065120
6,5 x 14,0	M-LMA30-065140
6,5 x 16,0	M-LMA30-065160
6,8 x 13,3	M-LMA30-068133
6,8 x 15,3	M-LMA30-068153
7,3 x 15,3	M-LMA30-073153
7,5 x 14,0	M-LMA30-075140
7,5 x 16,0	M-LMA30-075160
8,0 x 16,0	M-LMA30-080160
8,3 x 13,3	M-LMA30-083133
9,0 x 14,0	M-LMA30-090140
9,3 x 13,3	M-LMA30-093133
9,8 x 13,3	M-LMA30-098133
9,8 x 15,3	M-LMA30-098153
10,0 x 14,0	M-LMA30-100140
10,5 x 14,0	M-LMA30-105140
10,5 x 16,0	M-LMA30-105160
10,8 x 15,3	M-LMA30-108153
11,3 x 15,3	M-LMA30-113153
11,5 x 16,0	M-LMA30-115160
12,0 x 16,0	M-LMA30-120160

Langloch- Nr. 45

Matrize

oblong die

Mubea Nr. 50638



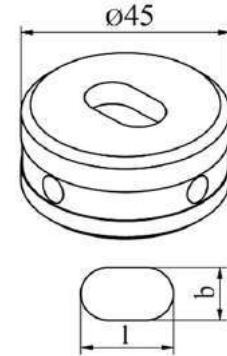
b x l	Best.-Nr.
5,3 x 20,3	M-LMA45-053203
5,3 x 25,3	M-LMA45-053253
5,8 x 20,3	M-LMA45-058203
5,8 x 25,3	M-LMA45-058253
6,0 x 21,0	M-LMA45-060210
6,0 x 26,0	M-LMA45-060260
6,5 x 21,0	M-LMA45-065210
6,5 x 26,0	M-LMA45-065260
6,8 x 20,3	M-LMA45-068203
6,8 x 25,3	M-LMA45-068253
6,8 x 30,3	M-LMA45-068303
7,3 x 20,3	M-LMA45-073203
7,3 x 25,3	M-LMA45-073253
7,3 x 30,3	M-LMA45-073303
7,5 x 21,0	M-LMA45-075210
7,5 x 26,0	M-LMA45-075260
7,5 x 31,0	M-LMA45-075310
8,0 x 21,0	M-LMA45-080210
8,0 x 26,0	M-LMA45-080260
8,0 x 31,0	M-LMA45-080310
8,3 x 16,3	M-LMA45-083163
8,3 x 20,3	M-LMA45-083203
8,3 x 25,3	M-LMA45-083253
8,3 x 30,3	M-LMA45-083303
9,0 x 17,0	M-LMA45-090170
9,0 x 21,0	M-LMA45-090210
9,0 x 26,0	M-LMA45-090260
9,0 x 31,0	M-LMA45-090310
9,3 x 18,3	M-LMA45-093183
9,3 x 20,3	M-LMA45-093203
9,3 x 25,3	M-LMA45-093253
9,3 x 30,3	M-LMA45-093303
9,8 x 20,3	M-LMA45-098203

Langloch- Nr. 45

Matrize

oblong die

Mubea Nr. 50638



b x l	Best.-Nr.
9,8 x 25,3	M-LMA45-098253
9,8 x 30,3	M-LMA45-098303
10,0 x 19,0	M-LMA45-100190
10,0 x 21,0	M-LMA45-100210
10,0 x 26,0	M-LMA45-100260
10,0 x 31,0	M-LMA45-100310
10,5 x 21,0	M-LMA45-105210
10,5 x 26,0	M-LMA45-105260
10,5 x 31,0	M-LMA45-105310
10,8 x 21,3	M-LMA45-108213
10,8 x 25,3	M-LMA45-108253
10,8 x 30,3	M-LMA45-108303
11,3 x 20,3	M-LMA45-113203
11,3 x 25,3	M-LMA45-113253
11,3 x 30,3	M-LMA45-113303
11,5 x 22,0	M-LMA45-115220
11,5 x 26,0	M-LMA45-115260
11,5 x 31,0	M-LMA45-115310
12,0 x 21,0	M-LMA45-120210
12,0 x 26,0	M-LMA45-120260
12,0 x 31,0	M-LMA45-120310
12,3 x 20,3	M-LMA45-123203
12,3 x 25,3	M-LMA45-123253
12,3 x 30,3	M-LMA45-123303
13,0 x 21,0	M-LMA45-130210
13,0 x 26,0	M-LMA45-130260
13,0 x 31,0	M-LMA45-130310
13,3 x 20,3	M-LMA45-133203
13,3 x 25,3	M-LMA45-133253
13,3 x 30,3	M-LMA45-133303
13,8 x 20,3	M-LMA45-138203
13,8 x 25,3	M-LMA45-138253
13,8 x 30,3	M-LMA45-138303

Telefon: +49 (0) 4952 895 44 0

E-Mail: info@schuelpke.de

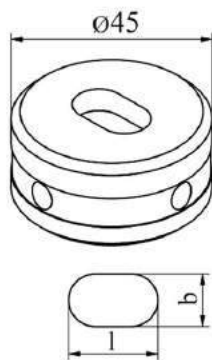


Langloch- Nr. 45

Matrize

oblong die

Mubea Nr. 50638



b x l	Best.-Nr.
14,0 x 21,0	M-LMA45-140210
14,0 x 26,0	M-LMA45-140260
14,0 x 31,0	M-LMA45-140310
14,3 x 20,3	M-LMA45-143203
14,3 x 25,3	M-LMA45-143253
14,3 x 30,3	M-LMA45-143303
14,5 x 21,0	M-LMA45-145210
14,5 x 26,0	M-LMA45-145260
14,5 x 31,0	M-LMA45-145310
15,0 x 21,0	M-LMA45-150210
15,0 x 26,0	M-LMA45-150260
15,0 x 31,0	M-LMA45-150310
16,3 x 25,3	M-LMA45-163253
16,3 x 30,3	M-LMA45-163303
17,0 x 26,0	M-LMA45-170260
17,0 x 31,0	M-LMA45-170310
17,8 x 25,3	M-LMA45-178253
17,8 x 30,3	M-LMA45-178303
18,5 x 26,0	M-LMA45-185260
18,5 x 31,0	M-LMA45-185310
19,0 x 31,0	M-LMA45-190310
19,3 x 25,3	M-LMA45-193253
19,3 x 30,3	M-LMA45-193303
20,0 x 26,0	M-LMA45-200260
20,0 x 31,0	M-LMA45-200310
20,8 x 25,3	M-LMA45-208253
20,8 x 30,3	M-LMA45-208303
21,5 x 26,0	M-LMA45-215260
21,5 x 31,0	M-LMA45-215310
22,3 x 30,3	M-LMA45-223303
22,8 x 30,3	M-LMA45-228303
23,0 x 31,0	M-LMA45-230310
23,5 x 31,0	M-LMA45-235310
24,3 x 30,3	M-LMA45-243303
25,0 x 31,0	M-LMA45-250310
25,8 x 30,3	M-LMA45-258303
26,5 x 31,0	M-LMA45-265310

Langloch- Nr. 60

Matrize

oblong die

Mubea Nr. 50639



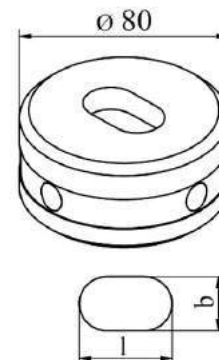
b x l	Best.-Nr.
11,3 x 35,3	M-LMA60-113353
11,3 x 40,3	M-LMA60-113403
12,0 x 36,0	M-LMA60-120360
12,0 x 41,0	M-LMA60-120410
13,8 x 35,3	M-LMA60-138353
13,8 x 40,3	M-LMA60-138403
14,3 x 35,3	M-LMA60-143353
14,3 x 40,3	M-LMA60-143403
14,5 x 36,0	M-LMA60-145360
14,5 x 41,0	M-LMA60-145410
15,0 x 36,0	M-LMA60-150360
15,0 x 41,0	M-LMA60-150410
16,3 x 35,3	M-LMA60-163353
16,3 x 40,3	M-LMA60-163403
17,0 x 36,0	M-LMA60-170360
17,0 x 41,0	M-LMA60-170410
17,8 x 35,3	M-LMA60-178353
17,8 x 40,3	M-LMA60-178403
18,5 x 36,0	M-LMA60-185360
18,5 x 41,0	M-LMA60-185410
19,3 x 35,3	M-LMA60-193353
19,3 x 40,3	M-LMA60-193403
20,0 x 36,0	M-LMA60-200360
20,0 x 41,0	M-LMA60-200410
20,8 x 35,3	M-LMA60-208353
20,8 x 40,3	M-LMA60-208403
21,5 x 36,0	M-LMA60-215360
21,5 x 41,0	M-LMA60-215410
22,8 x 35,3	M-LMA60-228353
22,8 x 40,3	M-LMA60-228403

Langloch- Nr. 60

Matrize

oblong die

Mubea Nr. 50639



b x l	Best.-Nr.
23,5 x 36,0	M-LMA60-235360
23,5 x 41,0	M-LMA60-235410
24,3 x 40,3	M-LMA60-243403
25,0 x 41,0	M-LMA60-250410
25,8 x 40,3	M-LMA60-258403
26,3 x 40,3	M-LMA60-263403
26,5 x 41,0	M-LMA60-265410
27,0 x 41,0	M-LMA60-270410
27,3 x 40,3	M-LMA60-273403
28,0 x 41,0	M-LMA60-280410

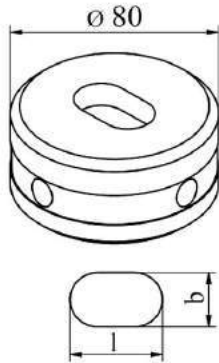
Telefon: +49 (0) 4952 895 44 0

E-Mail: info@schuelpke.de



**Langloch-
Matrize** **Nr. 80**

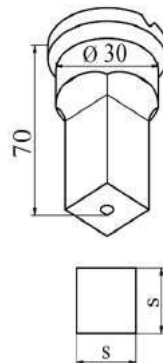
oblong die
Mubea Nr. 50640



b x l	Best.-Nr.
11,3 x 45,3	M-LMA80-113453
11,3 x 50,3	M-LMA80-113503
12,0 x 46,0	M-LMA80-120460
12,0 x 51,0	M-LMA80-120510
13,8 x 50,3	M-LMA80-138503
14,5 x 51,0	M-LMA80-145510
17,8 x 50,3	M-LMA80-178503
18,5 x 51,0	M-LMA80-185510
20,8 x 50,3	M-LMA80-208503
21,5 x 51,0	M-LMA80-215510
22,8 x 50,3	M-LMA80-228503
23,5 x 51,0	M-LMA80-235510
24,3 x 50,3	M-LMA80-243503
25,0 x 51,0	M-LMA80-250510
25,8 x 50,3	M-LMA80-258503
26,3 x 50,3	M-LMA80-263503
26,5 x 51,0	M-LMA80-265510
27,0 x 51,0	M-LMA80-270510
27,3 x 50,3	M-LMA80-273503
28,0 x 51,0	M-LMA80-280510

**Vierkant-
Stempel** **Nr. 30 (Nr. 2)**

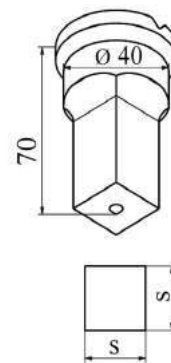
square punch
Mubea Nr. 50505-2



s=	Best.-Nr.
4.0	M-VKS30-0040
5.0	M-VKS30-0050
6.0	M-VKS30-0060
7.0	M-VKS30-0070
8.0	M-VKS30-0080
9.0	M-VKS30-0090
10.0	M-VKS30-0100
11.0	M-VKS30-0110
12.0	M-VKS30-0120
13.0	M-VKS30-0130
14.0	M-VKS30-0140
15.0	M-VKS30-0150
16.0	M-VKS30-0160
17.0	M-VKS30-0170
18.0	M-VKS30-0180
19.0	M-VKS30-0190
20.0	M-VKS30-0200
21.0	M-VKS30-0210

**Vierkant-
Stempel** **Nr. 40 (Nr. 3)**

square punch
Mubea Nr. 50505-3



s=	Best.-Nr.
21.5	M-VKS40-0215
22.0	M-VKS40-0220
22.5	M-VKS40-0225
23.0	M-VKS40-0230
23.5	M-VKS40-0235
24.0	M-VKS40-0240
24.5	M-VKS40-0245
25.0	M-VKS40-0250
25.5	M-VKS40-0255
26.0	M-VKS40-0260
26.5	M-VKS40-0265
27.0	M-VKS40-0270
27.5	M-VKS40-0275
28.0	M-VKS40-0280

Telefon: +49 (0) 4952 895 44 0

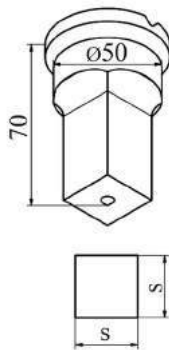
E-Mail: info@schuelpke.de



**Vierkant-
Stempel**

Nr. 50 (Nr. 4)

square punch
Mubea Nr. 50505-4

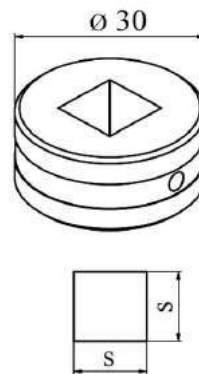


s=	Best-Nr.
28.5	M-VKS50-0285
29.0	M-VKS50-0290
29.5	M-VKS50-0295
30.0	M-VKS50-0300
30.5	M-VKS50-0305
31.0	M-VKS50-0310
31.5	M-VKS50-0315
32.0	M-VKS50-0320
32.5	M-VKS50-0325
33.0	M-VKS50-0330
33.5	M-VKS50-0335
34.0	M-VKS50-0340
34.5	M-VKS50-0345
35.0	M-VKS50-0350

**Vierkant-
Matrize**

Nr. 30

square die
Mubea Nr. 50633

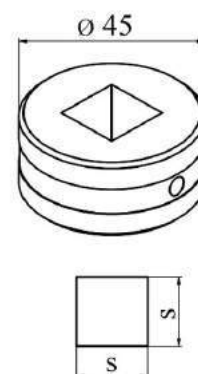


s=	Best.-Nr.
4.2	M-VKM30-0042
4.7	M-VKM30-0047
5.2	M-VKM30-0052
5.7	M-VKM30-0057
6.2	M-VKM30-0062
6.7	M-VKM30-0067
7.2	M-VKM30-0072
7.7	M-VKM30-0077
8.2	M-VKM30-0082
8.7	M-VKM30-0087
9.2	M-VKM30-0092
9.7	M-VKM30-0097
10.2	M-VKM30-0102
10.7	M-VKM30-0107
11.2	M-VKM30-0112

**Vierkant-
Matrize**

Nr. 45

square die
Mubea Nr. 50638

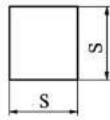
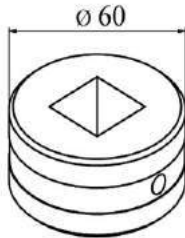


s=	Best.-Nr.
11.7	M-VKM45-0117
12.2	M-VKM45-0122
12.7	M-VKM45-0127
13.2	M-VKM45-0132
13.7	M-VKM45-0137
14.2	M-VKM45-0142
14.7	M-VKM45-0147
15.2	M-VKM45-0152
15.7	M-VKM45-0157
16.2	M-VKM45-0162
16.7	M-VKM45-0167
17.2	M-VKM45-0172
17.7	M-VKM45-0177
18.2	M-VKM45-0182
18.7	M-VKM45-0187
19.2	M-VKM45-0192
19.7	M-VKM45-0197
20.2	M-VKM45-0202
20.7	M-VKM45-0207
21.2	M-VKM45-0212
21.7	M-VKM45-0217
22.2	M-VKM45-0222

**Vierkant-
Matrize**

Nr. 60

square die
Mubea Nr. 50639



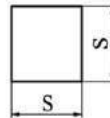
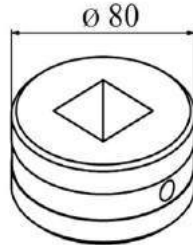
s= **Best-Nr.**

21.7	M-VKM60-0217
22.2	M-VKM60-0222
22.7	M-VKM60-0227
23.2	M-VKM60-0232
23.7	M-VKM60-0237
24.2	M-VKM60-0242
24.7	M-VKM60-0247
25.2	M-VKM60-0252
25.7	M-VKM60-0257
26.2	M-VKM60-0262
26.7	M-VKM60-0267
27.2	M-VKM60-0272
27.7	M-VKM60-0277
28.2	M-VKM60-0282
28.7	M-VKM60-0287
29.2	M-VKM60-0292

**Vierkant-
Matrize**

Nr. 80

square die
Mubea Nr. 50640



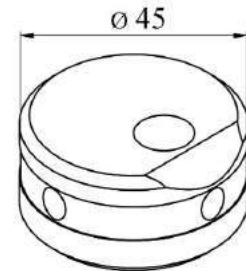
s= **Best.-Nr.**

28.7	M-VKM80-0287
29.2	M-VKM80-0292
29.7	M-VKM80-0297
30.2	M-VKM80-0302
30.7	M-VKM80-0307
31.2	M-VKM80-0312
31.7	M-VKM80-0317
32.2	M-VKM80-0322
32.7	M-VKM80-0327
33.2	M-VKM80-0332
33.7	M-VKM80-0337
34.2	M-VKM80-0342
34.7	M-VKM80-0347
35.2	M-VKM80-0352
35.7	M-VKM80-0357

**Winkelstahl-
Matrize**

Nr. 45 E

offset round die
Mubea Nr. 50653-1

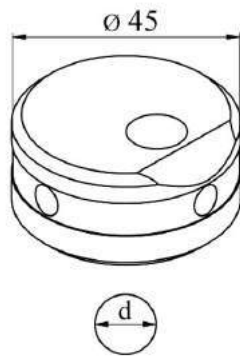


d= **Best.-Nr.**

3.2	M-WSM45E-0032
3.7	M-WSM45E-0037
4.2	M-WSM45E-0042
4.7	M-WSM45E-0047
5.2	M-WSM45E-0052
5.7	M-WSM45E-0057
6.2	M-WSM45E-0062
6.7	M-WSM45E-0067
7.2	M-WSM45E-0072
7.7	M-WSM45E-0077
8.2	M-WSM45E-0082
8.7	M-WSM45E-0087
9.2	M-WSM45E-0092
9.7	M-WSM45E-0097
10.2	M-WSM45E-0102
10.7	M-WSM45E-0107
11.2	M-WSM45E-0112
11.7	M-WSM45E-0117
12.2	M-WSM45E-0122
12.7	M-WSM45E-0127
13.2	M-WSM45E-0132
13.7	M-WSM45E-0137
14.2	M-WSM45E-0142
14.7	M-WSM45E-0147
15.2	M-WSM45E-0152
15.7	M-WSM45E-0157
16.2	M-WSM45E-0162
16.7	M-WSM45E-0167

**Winkelstahl-
Matrize** Nr. 45 E

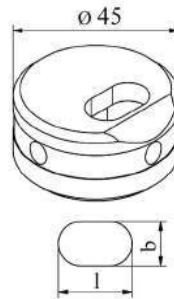
offset round die
Mubea Nr. 50653-1



d=	Best.-Nr.
17.2	M-WSM45E-0172
17.7	M-WSM45E-0177
18.2	M-WSM45E-0182
18.7	M-WSM45E-0187
19.2	M-WSM45E-0192
19.7	M-WSM45E-0197
20.2	M-WSM45E-0202
20.7	M-WSM45E-0207
21.2	M-WSM45E-0212
21.7	M-WSM45E-0217
22.2	M-WSM45E-0222
22.7	M-WSM45E-0227
23.2	M-WSM45E-0232
23.7	M-WSM45E-0237
24.2	M-WSM45E-0242
24.7	M-WSM45E-0247
25.2	M-WSM45E-0252
25.7	M-WSM45E-0257
26.2	M-WSM45E-0262
26.7	M-WSM45E-0267
27.2	M-WSM45E-0272
27.7	M-WSM45E-0277
28.2	M-WSM45E-0282
28.7	M-WSM45E-0287
29.2	M-WSM45E-0292
29.7	M-WSM45E-0297

**Langloch-
Winkelstahl-
Matrize** Nr. 45 E

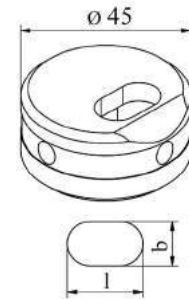
quer
oblong offset die transverse
Mubea Nr. 50679-1



b x l	Best.-Nr.
5,3 x 10,3	M-LWQ45E-053103
5,3 x 13,3	M-LWQ45E-053133
5,3 x 15,3	M-LWQ45E-053153
5,3 x 20,3	M-LWQ45E-053203
5,3 x 25,3	M-LWQ45E-053253
5,8 x 11,3	M-LWQ45E-058113
5,8 x 13,3	M-LWQ45E-058133
5,8 x 15,3	M-LWQ45E-058153
5,8 x 20,3	M-LWQ45E-058203
5,8 x 25,3	M-LWQ45E-058253
6,0 x 11,0	M-LWQ45E-060110
6,0 x 14,0	M-LWQ45E-060140
6,0 x 16,0	M-LWQ45E-060160
6,0 x 21,0	M-LWQ45E-060210
6,0 x 26,0	M-LWQ45E-060260
6,5 x 12,0	M-LWQ45E-065120
6,5 x 14,0	M-LWQ45E-065140
6,5 x 16,0	M-LWQ45E-065160
6,5 x 21,0	M-LWQ45E-065210
6,5 x 26,0	M-LWQ45E-065260
6,8 x 13,3	M-LWQ45E-068133
6,8 x 15,3	M-LWQ45E-068153
6,8 x 20,3	M-LWQ45E-068203
6,8 x 25,3	M-LWQ45E-068253
6,8 x 30,3	M-LWQ45E-068303
7,3 x 15,3	M-LWQ45E-073153
7,3 x 20,3	M-LWQ45E-073203
7,3 x 25,3	M-LWQ45E-073253
7,3 x 30,3	M-LWQ45E-073303
7,5 x 14,0	M-LWQ45E-075140
7,5 x 16,0	M-LWQ45E-075160
7,5 x 21,0	M-LWQ45E-075210
7,5 x 26,0	M-LWQ45E-075260
7,5 x 31,0	M-LWQ45E-075310

**Langloch-
Winkelstahl-
Matrize** Nr. 45 E

quer
oblong offset die transverse
Mubea Nr. 50679-1

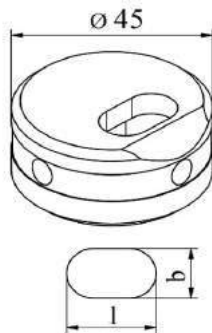


b x l	Best.-Nr.
8,0 x 16,0	M-LWQ45E-080160
8,0 x 21,0	M-LWQ45E-080210
8,0 x 26,0	M-LWQ45E-080260
8,0 x 31,0	M-LWQ45E-080310
8,3 x 13,3	M-LWQ45E-083133
8,3 x 16,3	M-LWQ45E-083163
8,3 x 20,3	M-LWQ45E-083203
8,3 x 25,3	M-LWQ45E-083253
8,3 x 30,3	M-LWQ45E-083303
9,0 x 14,0	M-LWQ45E-090140
9,0 x 17,0	M-LWQ45E-090170
9,0 x 21,0	M-LWQ45E-090210
9,0 x 26,0	M-LWQ45E-090260
9,0 x 31,0	M-LWQ45E-090310
9,3 x 13,3	M-LWQ45E-093133
9,3 x 18,3	M-LWQ45E-093183
9,3 x 20,3	M-LWQ45E-093203
9,3 x 25,3	M-LWQ45E-093253
9,3 x 30,3	M-LWQ45E-093303
9,8 x 13,3	M-LWQ45E-098133
9,8 x 15,3	M-LWQ45E-098153
9,8 x 20,3	M-LWQ45E-098203
9,8 x 25,3	M-LWQ45E-098253
9,8 x 30,3	M-LWQ45E-098303
10,0 x 14,0	M-LWQ45E-100140
10,0 x 19,0	M-LWQ45E-100190
10,0 x 21,0	M-LWQ45E-100210
10,0 x 26,0	M-LWQ45E-100260
10,0 x 31,0	M-LWQ45E-100310
10,5 x 14,0	M-LWQ45E-105140
10,5 x 16,0	M-LWQ45E-105160
10,5 x 21,0	M-LWQ45E-105210
10,5 x 26,0	M-LWQ45E-105260
10,5 x 31,0	M-LWQ45E-105310

Langloch- Winkelstahl- Matrize quer

Nr. 45 E

oblong offset die transverse
Mubea Nr. 50679-1

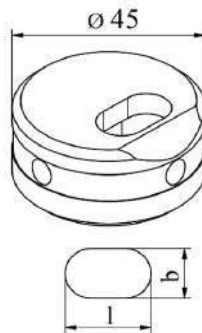


b x l	Best.-Nr.
10,8 x 15,3	M-LWQ45E-108153
10,8 x 21,3	M-LWQ45E-108213
10,8 x 25,3	M-LWQ45E-108253
10,8 x 30,3	M-LWQ45E-108303
11,3 x 15,3	M-LWQ45E-113153
11,3 x 20,3	M-LWQ45E-113203
11,3 x 25,3	M-LWQ45E-113253
11,3 x 30,3	M-LWQ45E-113303
11,5 x 16,0	M-LWQ45E-115160
11,5 x 22,0	M-LWQ45E-115220
11,5 x 26,0	M-LWQ45E-115260
11,5 x 31,0	M-LWQ45E-115310
12,0 x 16,0	M-LWQ45E-120160
12,0 x 21,0	M-LWQ45E-120210
12,0 x 26,0	M-LWQ45E-120160
12,0 x 31,0	M-LWQ45E-120310
12,3 x 20,3	M-LWQ45E-123203
12,3 x 25,3	M-LWQ45E-123253
12,3 x 30,3	M-LWQ45E-123303
13,0 x 21,0	M-LWQ45E-130210
13,0 x 26,0	M-LWQ45E-130260
13,0 x 31,0	M-LWQ45E-130310
13,3 x 20,3	M-LWQ45E-133203
13,3 x 25,3	M-LWQ45E-133253
13,3 x 30,3	M-LWQ45E-133303
13,8 x 20,3	M-LWQ45E-138203
13,8 x 25,3	M-LWQ45E-138253
13,8 x 30,3	M-LWQ45E-138303
14,0 x 21,0	M-LWQ45E-140210
14,0 x 26,0	M-LWQ45E-140260
14,0 x 31,0	M-LWQ45E-140310
14,3 x 20,3	M-LWQ45E-143203
14,3 x 25,3	M-LWQ45E-143253
14,3 x 30,3	M-LWQ45E-143303
14,5 x 21,0	M-LWQ45E-145210

Langloch- Winkelstahl- Matrize quer

Nr. 45 E

oblong offset die transverse
Mubea Nr. 50679-1

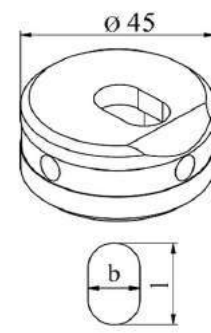


b x l	Best.-Nr.
14,5 x 26,0	M-LWQ45E-145260
14,5 x 31,0	M-LWQ45E-145310
15,0 x 21,0	M-LWQ45E-150210
15,0 x 26,0	M-LWQ45E-150260
15,0 x 31,0	M-LWQ45E-150310
16,3 x 25,3	M-LWQ45E-163253
16,3 x 30,3	M-LWQ45E-163303
17,0 x 26,0	M-LWQ45E-170260
17,0 x 31,0	M-LWQ45E-170310
17,8 x 25,3	M-LWQ45E-178253
17,8 x 30,3	M-LWQ45E-178303
18,5 x 26,0	M-LWQ45E-185260
18,5 x 31,0	M-LWQ45E-185310
19,3 x 25,3	M-LWQ45E-193253
19,3 x 30,3	M-LWQ45E-193303
20,0 x 26,0	M-LWQ45E-200260
20,0 x 31,0	M-LWQ45E-200310
20,8 x 25,3	M-LWQ45E-208253
20,8 x 30,3	M-LWQ45E-208303
21,5 x 26,0	M-LWQ45E-215260
21,5 x 31,0	M-LWQ45E-215310
22,8 x 30,3	M-LWQ45E-228303
23,5 x 31,0	M-LWQ45E-235310
24,3 x 30,3	M-LWQ45E-243303
25,0 x 31,0	M-LWQ45E-250310
25,8 x 30,3	M-LWQ45E-258303
26,5 x 31,0	M-LWQ45E-265310

Langloch- Winkelstahl- Matrize längs

Nr. 45 E

oblong offset die longitudinal
Mubea Nr. 50680-1



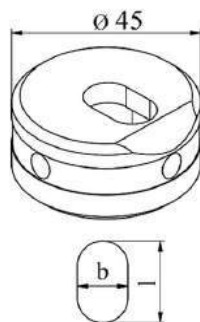
b x l	Best.-Nr.
5,3 x 10,3	M-LWL45E-053103
5,3 x 13,3	M-LWL45E-053133
5,3 x 15,3	M-LWL45E-053153
5,3 x 20,3	M-LWL45E-053203
5,3 x 25,3	M-LWL45E-053253
5,8 x 11,3	M-LWL45E-058113
5,8 x 13,3	M-LWL45E-058133
5,8 x 15,3	M-LWL45E-058153
5,8 x 20,3	M-LWL45E-058203
5,8 x 25,3	M-LWL45E-058253
6,0 x 11,0	M-LWL45E-060110
6,0 x 14,0	M-LWL45E-060140
6,0 x 16,0	M-LWL45E-060160
6,0 x 21,0	M-LWL45E-060210
6,0 x 26,0	M-LWL45E-060260
6,5 x 12,0	M-LWL45E-065120
6,5 x 14,0	M-LWL45E-065140
6,5 x 16,0	M-LWL45E-065160
6,5 x 21,0	M-LWL45E-065210
6,5 x 26,0	M-LWL45E-065260
6,8 x 13,3	M-LWL45E-068133
6,8 x 15,3	M-LWL45E-068153
6,8 x 20,3	M-LWL45E-068203
6,8 x 25,3	M-LWL45E-068253
6,8 x 30,3	M-LWL45E-068303
7,3 x 15,3	M-LWL45E-073153
7,3 x 20,3	M-LWL45E-073203
7,3 x 25,3	M-LWL45E-073253
7,3 x 30,3	M-LWL45E-073303
7,5 x 14,0	M-LWL45E-075140
7,5 x 16,0	M-LWL45E-075160
7,5 x 21,0	M-LWL45E-075210
7,5 x 26,0	M-LWL45E-075260
7,5 x 31,0	M-LWL45E-075310
8,0 x 16,0	M-LWL45E-080160

Langloch- Winkelstahl- Matrize

Nr. 45 E

längs

oblong offset die longitudinal
Mubea Nr. 50680-1



b x l

Best.-Nr.

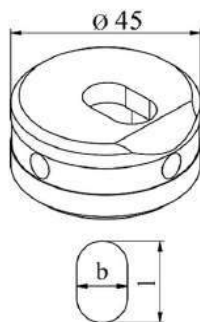
8,0 x 21,0	M-LWL45E-080210
8,0 x 26,0	M-LWL45E-080260
8,0 x 31,0	M-LWL45E-080310
8,3 x 13,3	M-LWL45E-083133
8,3 x 16,3	M-LWL45E-083163
8,3 x 20,3	M-LWL45E-083203
8,3 x 25,3	M-LWL45E-083253
8,3 x 30,3	M-LWL45E-083303
9,0 x 14,0	M-LWL45E-090140
9,0 x 17,0	M-LWL45E-090170
9,0 x 21,0	M-LWL45E-090210
9,0 x 26,0	M-LWL45E-090260
9,0 x 31,0	M-LWL45E-090310
9,3 x 13,3	M-LWL45E-093133
9,3 x 18,3	M-LWL45E-093183
9,3 x 20,3	M-LWL45E-093203
9,3 x 25,3	M-LWL45E-093253
9,3 x 30,3	M-LWL45E-093303
9,8 x 13,3	M-LWL45E-098133
9,8 x 15,3	M-LWL45E-098153
9,8 x 20,3	M-LWL45E-098203
9,8 x 25,3	M-LWL45E-098253
9,8 x 30,3	M-LWL45E-098303
10,0 x 14,0	M-LWL45E-100140
10,0 x 19,0	M-LWL45E-100190
10,0 x 21,0	M-LWL45E-100210
10,0 x 26,0	M-LWL45E-100260
10,0 x 31,0	M-LWL45E-100310
10,5 x 14,0	M-LWL45E-105140
10,5 x 16,0	M-LWL45E-105160
10,5 x 21,0	M-LWL45E-105210
10,5 x 26,0	M-LWL45E-105260
10,5 x 31,0	M-LWL45E-105310

Langloch- Winkelstahl- Matrize

Nr. 45 E

längs

oblong offset die longitudinal
Mubea Nr. 50680-1



b x l

Best.-Nr.

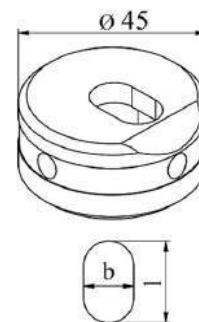
10,8 x 15,3	M-LWL45E-108153
10,8 x 21,3	M-LWL45E-108213
10,8 x 25,3	M-LWL45E-108253
10,8 x 30,3	M-LWL45E-108303
11,3 x 15,3	M-LWL45E-113153
11,3 x 20,3	M-LWL45E-113203
11,3 x 25,3	M-LWL45E-113253
11,3 x 30,3	M-LWL45E-113303
11,5 x 16,0	M-LWL45E-115160
11,5 x 22,0	M-LWL45E-115220
11,5 x 26,0	M-LWL45E-115260
11,5 x 31,0	M-LWL45E-115310
12,0 x 16,0	M-LWL45E-120160
12,0 x 21,0	M-LWL45E-120210
12,0 x 26,0	M-LWL45E-120260
12,0 x 31,0	M-LWL45E-120310
12,3 x 20,3	M-LWL45E-123203
12,3 x 25,3	M-LWL45E-123253
12,3 x 30,3	M-LWL45E-123303
13,0 x 21,0	M-LWL45E-130210
13,0 x 26,0	M-LWL45E-130260
13,0 x 31,0	M-LWL45E-130310
13,3 x 20,3	M-LWL45E-133203
13,3 x 25,3	M-LWL45E-133253
13,3 x 30,3	M-LWL45E-133303
13,8 x 20,3	M-LWL45E-138203
13,8 x 25,3	M-LWL45E-138253
13,8 x 30,3	M-LWL45E-138303
14,0 x 21,0	M-LWL45E-140210
14,0 x 26,0	M-LWL45E-140260
14,0 x 31,0	M-LWL45E-140310
14,3 x 20,3	M-LWL45E-143203
14,3 x 25,3	M-LWL45E-143253

Langloch- Winkelstahl- Matrize

Nr. 45 E

längs

oblong offset die longitudinal
Mubea Nr. 50680-1



b x l

Best.-Nr.

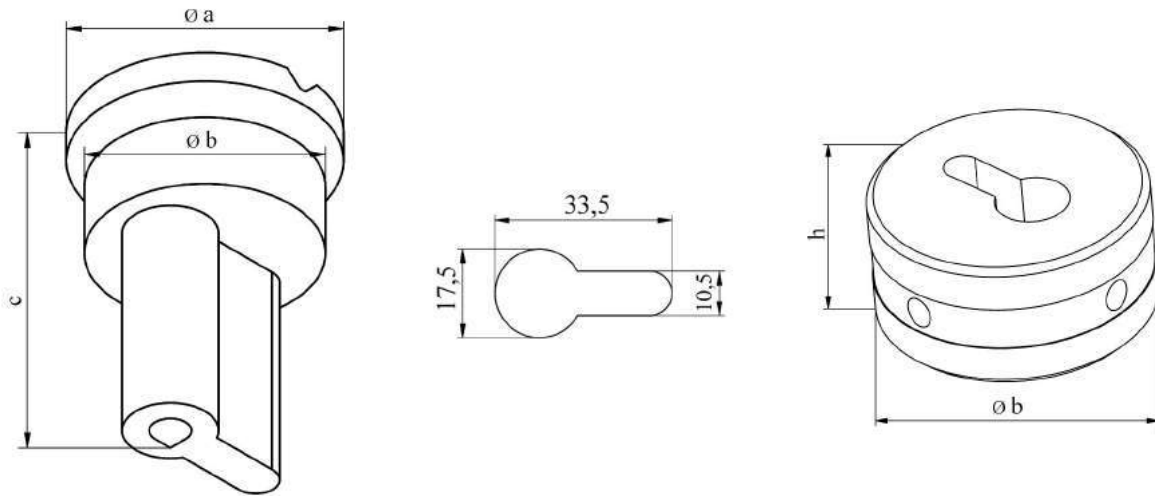
14,3 x 30,3	M-LWL45E-143303
14,5 x 21,0	M-LWL45E-145210
14,5 x 26,0	M-LWL45E-145260
14,5 x 31,0	M-LWL45E-145310
15,0 x 21,0	M-LWL45E-150210
15,0 x 26,0	M-LWL45E-150260
15,0 x 31,0	M-LWL45E-150310
16,3 x 25,3	M-LWL45E-163253
16,3 x 30,3	M-LWL45E-163303
17,0 x 26,0	M-LWL45E-170260
17,0 x 31,0	M-LWL45E-170310
17,8 x 25,3	M-LWL45E-178253
17,8 x 30,3	M-LWL45E-178303
18,5 x 26,0	M-LWL45E-185260
18,5 x 31,0	M-LWL45E-185310
19,3 x 25,3	M-LWL45E-193253
19,3 x 30,3	M-LWL45E-193303
20,0 x 26,0	M-LWL45E-200260
20,0 x 31,0	M-LWL45E-200310
20,8 x 25,3	M-LWL45E-208253
20,8 x 30,3	M-LWL45E-208303
21,5 x 26,0	M-LWL45E-215260
21,5 x 31,0	M-LWL45E-215310
22,8 x 30,3	M-LWL45E-228303
23,5 x 31,0	M-LWL45E-235310
24,3 x 30,3	M-LWL45E-243303
25,0 x 31,0	M-LWL45E-250310
25,8 x 30,3	M-LWL45E-258303
26,5 x 31,0	M-LWL45E-265310

**Schlüsselloch-Stempel
zum Stanzen von Löchern
für Profilzylinder**

key hole punch, for punching
holes for sectional cylinders
Mubea Nr. 50570-2
Mubea Nr. 50570-3 *

**Schlüsselloch-Matrize
zum Stanzen von Löchern
für Profilzylinder**

key hole die, for punching
holes for sectional cylinders
Mubea Nr. 50684-2
Mubea Nr. 50684-3 *



Stempel Nr.	Ø Ø			Bestell-Nr.
	a	b	c	
30	36	30	70	M-SLS30-335105
40 *	46	40	70	M-SLS40-335105

Abmessung: 33,5 x 17,5 x 10,5 mm

Matrize Nr.	h	Ø		Bestell-Nr.
		b	b	
45	22.5	45		M-SLM45-337107
60 *	30	60		M-SLM60-337107

Abmessung: 33,7 x 17,7 x 10,7 mm

* Einsetzbar nur mit Sonderstanzvorrichtung

* To be used only with special punching attachment

Außer bei den Modellen:

Except on models:

KBL OPTIMA 900, KBL 20, KBL OPTIMA 20, KBL OPTIMA 100-50, KBL OPTIMA 1100
KBL 25, KBL OPTIMA 25, KBL OPTIMA 130-70, KBL OPTIMA 1300, KL OPTIMA 900,
KL 20, KL OPTIMA 100, KL OPTIMA 1100, KL 25, KL OPTIMA 130, KL OPTIMA 1300,
KL 100, KL 160, KLS 1100, HIW 1000, KLSH 900, KLSH 1100, KBLH 1000, HP 1000/760

Bei Bestellung bitte angeben:
Materialstärke + Festigkeit

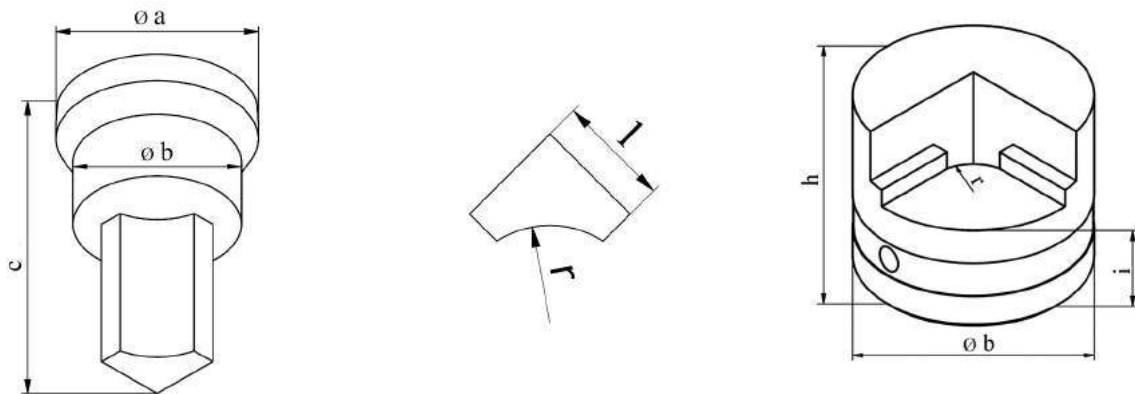
When ordering please state:
Material thickness + tensile strength

**Eckenabrund-Stempel
zum Abrunden von Ecken
(90°) für Flachmaterial**

corner radiusing punch for rounding off
corners (90°) of flats
Mubea Nr. 50569-2
Mubea Nr. 50569-3 *
Mubea Nr. 50569-4 **

**Eckenabrund-Matrize
zum Abrunden von Ecken
(90°) für Flachmaterial**

corner radiusing die for rounding off
corners (90°) of flats
Mubea Nr. 50629-2
Mubea Nr. 50629-3 *
Mubea Nr. 50629-4 **



Stempel Nr.	Ø a	Ø b	c	r	l	Bestell-Nr.
30	36	30	77	5	19	M-EAS30-000005
30	36	30	77	10	19	M-EAS30-000010
30	36	30	77	15	19	M-EAS30-000015
40 *	46	40	77	22	28	M-EAS40-000022
50 **	56	50	77	30	35	M-EAS50-000030

Matrizen Nr.	h	i	Ø b	Bestell-Nr.
45	45	22.5	45	M-EAM45-000005
45	45	22.5	45	M-EAM45-000010
45	45	22.5	45	M-EAM45-000015
60 *	54	30	60	M-EAM60-000022
80 **	65	40	80	M-EAM80-000035

* Einsetzbar nur mit Sonderstanzvorrichtung
Außer bei den Modellen:

* To be used only with special punching attachment
Except on models:

KBL OPTIMA 900, KBL 20, KBL OPTIMA 20, KBL OPTIMA 100-50, KBL OPTIMA 1100,
KBL 25, KBL OPTIMA 25, KBL OPTIMA 130-70, KBL OPTIMA 1300, KL OPTIMA 900,
KL 20, KL OPTIMA 100, KL OPTIMA 1100, KL 25, KL OPTIMA 130, KL OPTIMA 1300,
KL 100, KL 160, KLS 1100, HIW 1000, KLSH 900, KLSH 1100, KBLH 1000, HP 1000/760

** Einsetzbar nur mit Sondersatzvorrichtung

** To be used only with special punching attachment

Bei Bestellung bitte angeben:

When ordering please state:

Materialstärke + Festigkeit

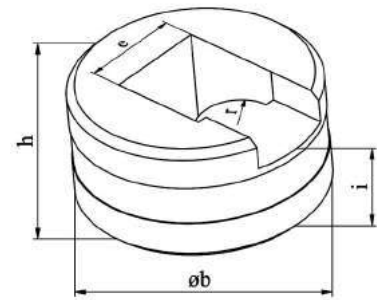
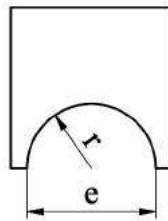
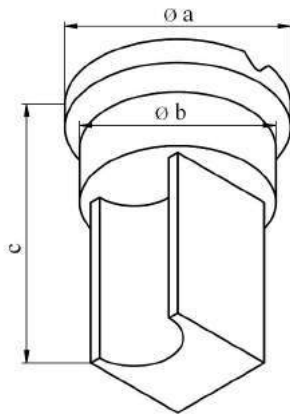
Material thickness + tensile strength

**Trenn-Abrund-Stempel
von Flachstahl**

shearing and one-sided
radiusing punch
Mubea Nr. 50568-2
Mubea Nr. 50568-3 *
Mubea Nr. 50568-4 **

**Trenn-Abrund-Matrize
von Flachstahl**

shearing and one-sided
radiusing die
Mubea Nr. 50628-2
Mubea Nr. 50628-3 *
Mubea Nr. 50628-4 **



Stempel Nr	Ø		c	e	r	Bestell-Nr.
	a	b				
30	36	30	77	16.5	10	M-TAS30-165100
40 *	46	40	77	25.7	15	M-TAS40-257150
50 **	56	50	77	32.5	18	M-TAS50-325180

Matrize Nr.	e	h	i	Ø		Bestell-Nr.
				b		
45	16.5	45	22.5	45		M-TAM45-165225
60 *	25.7	54	30	60		M-TAM60-257300
80 *	32.5	65	40	80		M-TAM80-325400

* Einsetzbar nur mit Sonderstanzvorrichtung
Außer bei den Modellen:

KBL OPTIMA 900, KBL 20, KBL OPTIMA 20, KBL OPTIMA 100-50, KBL OPTIMA 1100,
KBL 25, KBL OPTIMA 25, KBL OPTIMA 130-70, KBL OPTIMA 1300, KL OPTIMA 900,
KL 20, KL OPTIMA 100, KL OPTIMA 1100, KL 25, KL OPTIMA 130, KL OPTIMA 1300,
KL 100, KL 160, KLS 1100, HIW 1000, KLSH 900, KLSH 1100, KBLH 1000, HP 1000/760

** Einsetzbar nur mit Sonderstanzvorrichtung

* To be used only with special punchin attachment
Except on models:

** To be used only with special punching attachment

Bei Bestellung bitte angeben:

Materialbreite
Materialstärke
Materialfestigkeit

When ordering please state:

material width
material thickness
material tensile strength

Telefon: +49 (0) 4952 895 44 0

E-Mail: info@schuelpke.de

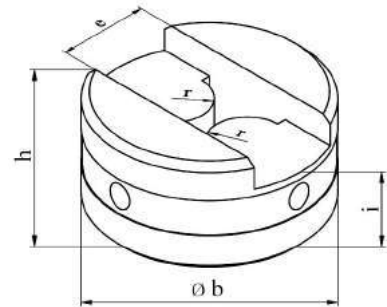
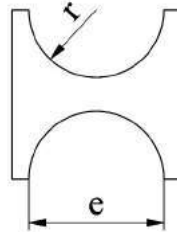
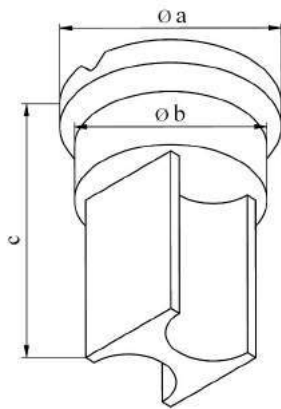


**Trenn-Doppel-Abrund-Stempel
von Flachstahl**

shearing and double-sided
radiusing punch
Mubea Nr. 50567-2
Mubea Nr. 50567-3 *
Mubea Nr. 50567-4 **

**Trenn-Doppel-Abrund-Matrize
von Flachstahl**

shearing and double-sided
radiusing die
Mubea Nr. 50627-2
Mubea Nr. 50627-3 *
Mubea Nr. 50627-4 **



Stempel Nr.	Ø a	Ø b	c	e	r	Bestell-Nr.
30	36	30	77	16.5	10	M-TDS30-165100
40 *	46	40	77	25.7	15	M-TDS40-257150
50 **	56	50	77	32.5	18	M-TDS50-325180

Matrize Nr.	e	h	i	Ø b	Bestell-Nr.
45	16.5	45	22.5	45	M-TDM45-165225
60 *	25.7	54	30	60	M-TDM60-257300
80 **	32.5	65	40	80	M-TDM80-325400

* Einsetzbar nur mit Sonderstanzvorrichtung
Außer bei den Modellen:

KBL OPTIMA 900, KBL 20, KBL OPTIMA 20, KBL OPTIMA 100-50, KBL OPTIMA 1100,
KBL 25, KBL OPTIMA 25, KBL OPTIMA 130-70, KBL OPTIMA 1300, KL OPTIMA 900,
KL 20, KL OPTIMA 100, KL OPTIMA 1100, KL 25, KL OPTIMA 130, KL OPTIMA 1300,
KL 100, KL 160, KLS 1100, HIW 1000, KLSH 900, KLSH 1100, KBLH 1000, HP 1000/760

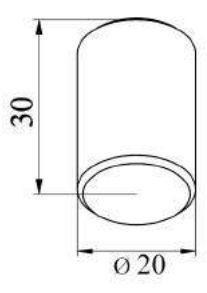
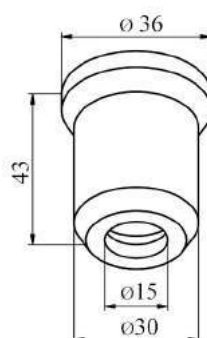
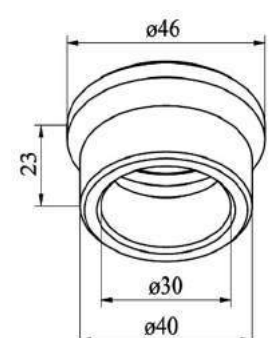
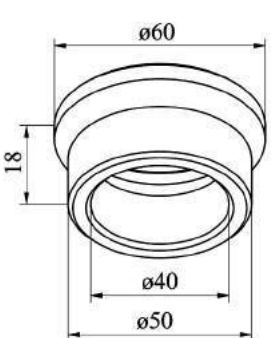
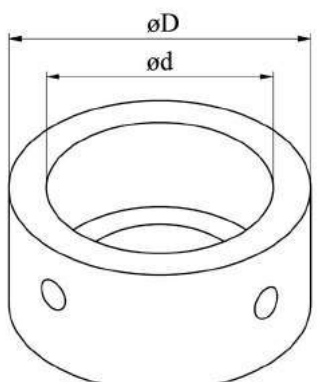
* To be used only with special punching attachment
Except on models:

** Einsetzbar nur mit Sonderstanzvorrichtung

** To be used only with special punching attachment

Bei Bestellung bitte angeben:
Materialstärke + Festigkeit

When ordering please state:
material thickness + tensile strength

<p>Stempelbeilage zu Stempel Nr. 15 punch addition</p> <p>Bestell-Nr. M-STB-282030 Mubea Nr. 50529</p> 	<p>Reduzierung von Stempel 30 / 15 punch reduction</p> <p>Bestell-Nr. M-RDH-3015 Mubea Nr. 50531-3</p> 	<p>Reduzierung von Stempel 40 / 30 punch reduction</p> <p>Bestell-Nr. M-RDH-4030 Mubea Nr. 50531-5</p> 																												
	<p>Reduzierung von Stempel 40 / 15 Mubea-Nr. 50531-4</p>	<p>Reduzierung von Stempel 50 / 30 Mubea-Nr. 50531-1</p>																												
<p>Reduzierung von Stempel 50 / 40 punch reduction</p> <p>Bestell-Nr. M-RDH-4030 Mubea Nr. 50531-2</p> 	<p>Reduzierung von Matrizen reduction for dies</p>  <table border="1" data-bbox="590 1814 1436 2105"> <thead> <tr> <th>D / d</th> <th>Höhe</th> <th>Bestell-Nr.</th> <th></th> </tr> </thead> <tbody> <tr> <td>45 / 30</td> <td>20,5</td> <td>M-RDE-4530</td> <td>Mubea Nr. 50606-1</td> </tr> <tr> <td>60 / 30</td> <td>28,0</td> <td>M-RDE-6030</td> <td>Mubea Nr. 50606-2</td> </tr> <tr> <td>60 / 45</td> <td>28,0</td> <td>M-RDE-6045</td> <td>Mubea Nr. 50606-3</td> </tr> <tr> <td>80 / 30</td> <td>38,0</td> <td>M-RDE-8030</td> <td>Mubea Nr. 50606-4</td> </tr> <tr> <td>80 / 45</td> <td>38,0</td> <td>M-RDE-8045</td> <td>Mubea Nr. 50606-5</td> </tr> <tr> <td>80 / 60</td> <td>38,0</td> <td>M-RDE-8060</td> <td>Mubea Nr. 50606-6</td> </tr> </tbody> </table>		D / d	Höhe	Bestell-Nr.		45 / 30	20,5	M-RDE-4530	Mubea Nr. 50606-1	60 / 30	28,0	M-RDE-6030	Mubea Nr. 50606-2	60 / 45	28,0	M-RDE-6045	Mubea Nr. 50606-3	80 / 30	38,0	M-RDE-8030	Mubea Nr. 50606-4	80 / 45	38,0	M-RDE-8045	Mubea Nr. 50606-5	80 / 60	38,0	M-RDE-8060	Mubea Nr. 50606-6
D / d	Höhe	Bestell-Nr.																												
45 / 30	20,5	M-RDE-4530	Mubea Nr. 50606-1																											
60 / 30	28,0	M-RDE-6030	Mubea Nr. 50606-2																											
60 / 45	28,0	M-RDE-6045	Mubea Nr. 50606-3																											
80 / 30	38,0	M-RDE-8030	Mubea Nr. 50606-4																											
80 / 45	38,0	M-RDE-8045	Mubea Nr. 50606-5																											
80 / 60	38,0	M-RDE-8060	Mubea Nr. 50606-6																											

Die in diesem Katalog genannten Preise sind Grundpreise in EURO, bei Wiederverkauf durch den Handel jedoch unverbindliche Preisempfehlungen. Die Mehrwertsteuer ist in den Preisen nicht enthalten und wird separat ausgewiesen.

Für Zwischenabmessungen und abweichendes Schneidspiel wird ein Aufpreis pro Stempel und pro Matrize berechnet.

Preisstellung: ab Werk; ausschl. Verpackung

Um Ihren Auftrag schnell, genau und mit der nötigen Sorgfalt zu bearbeiten, bitten wir Sie, folgende Punkte zu prüfen bzw. zu beachten:

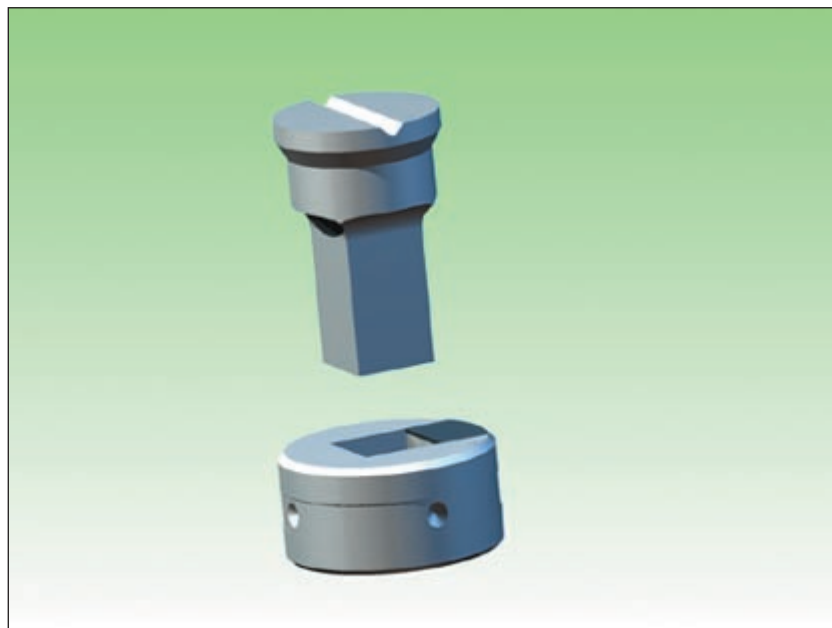
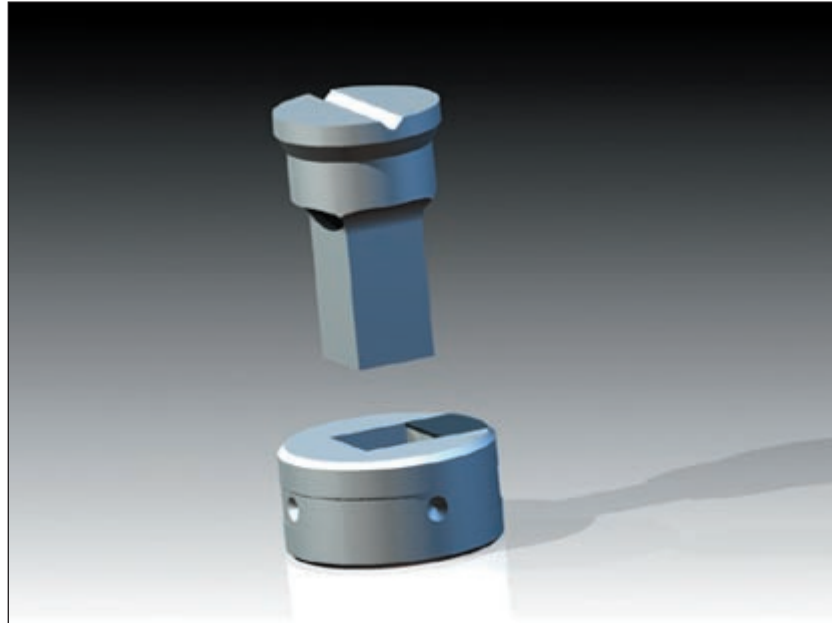
- passen die gewünschten Stempel und Matrizen in die Werkzeugaufnahme der vorhandenen Maschinen. Form und Abmessung der Stempel und Matrizen sind auf den Katalogseiten ersichtlich, eventuell bitte an vorhandenen Werkzeugen prüfen.
- ist das Eckenmaß der zu stanzenden Form nicht größer als der Schaftdurchmesser des Stempels
- sind Reduzierungen von einer größeren Vorrichtung auf die gewünschten kleineren Stempel und Matrizen vorhanden.
- Bei Stempeln und Matrizen, die von der Katalognorm und -form abweichen, geben Sie bitte die zu bearbeitende Materialstärke und -qualität an.

Damit sich die Lebensdauer von Stempeln und Matrizen verlängert und die Stanzqualität verbessert wird, sollten folgende Punkte beachtet werden:

- richtiges Schneidspiel zwischen Stempel und Matrize, d. h. 10 % der Materialstärke (bei Sondermaterial eventuell Rücksprache)
- beim Einbau der Werkzeuge auf gleichmäßiges Spiel zwischen Stempel und Matrize achten.
- beim Stanzen mit Stempelsprühgeräten arbeiten oder den Stempel manuell mit Stanzöl bestreichen.
- bei Formstempeln muss der mitgelieferte Verdrehungsstift eingebaut werden.
- Stempel und Matrize müssen fest und sicher in der Vorrichtung eingebaut sein. (Fingerschutzklappe anbringen)
- der Abstreifer muss parallel zur Matrizenoberfläche sein, bei höheninstellbaren Abstreifern, nahe an Materialoberfläche absenken.
- der Stempeldurchmesser darf nicht kleiner sein, wie die vorhandene Materialstärke.
- zum Schutz von Maschine und Werkzeug sollte die benötigte Stanzkraft nach folgender Formel überprüft werden:

$\text{Lochumfang} \times \text{Materialstärke} \times \text{Materialfestigkeit}$

Wir stehen Ihnen bei Fragen jederzeit gerne zur Verfügung.



Schülpe
Werkzeug- und Maschinenfabrik GmbH

Im Gewerbegebiet 13
D-26817 Rhauderfehn
Telefon: +49 (0)4952 - 8 95 44 - 0
Telefax: +49 (0)4952 - 8 95 44 - 19
info@schuelpke.de
www.schuelpke.de